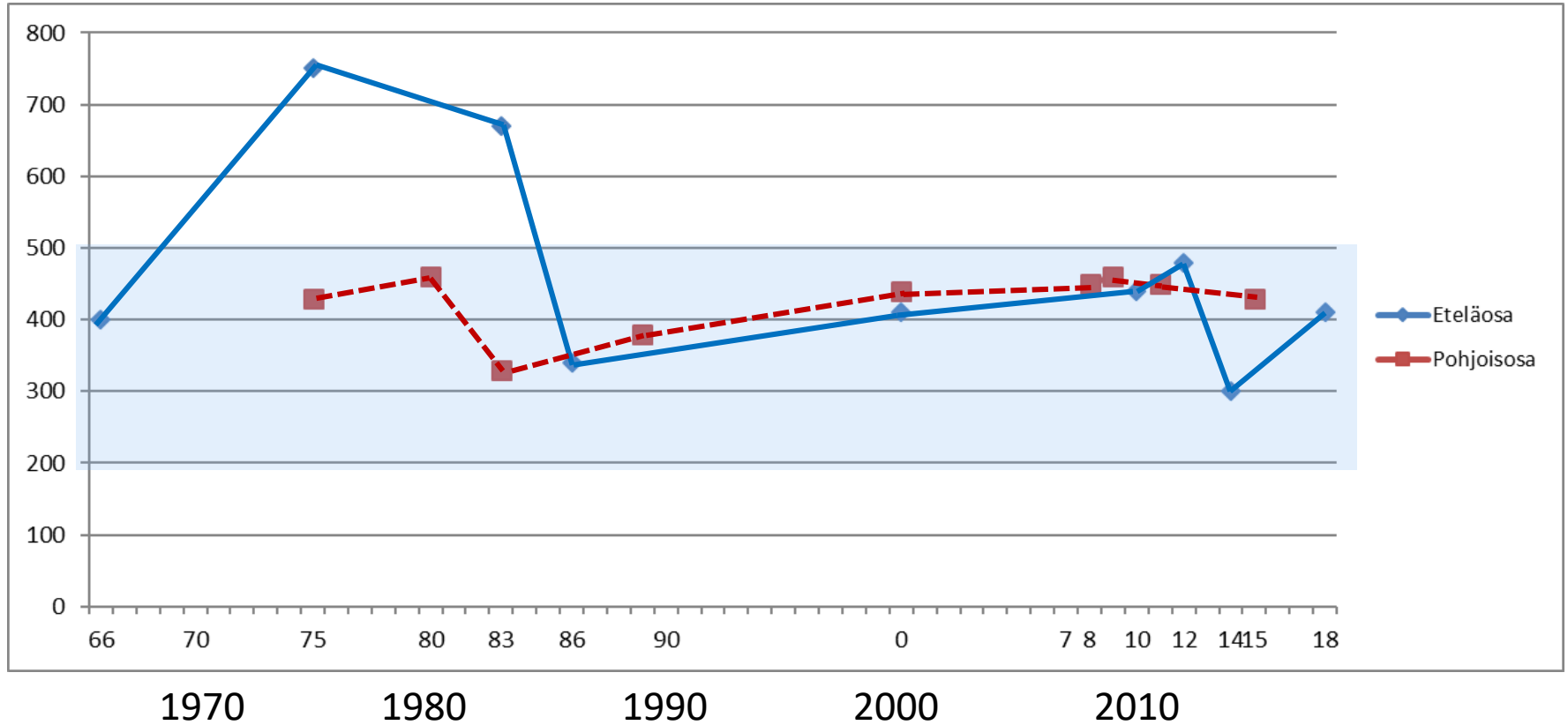


# Kokonaistyyppi Renkajärnessä

Elokuun tilanne, 1m syvyydessä

Kokonaistyyppi  
ug/l

sininen  
alue =  
hyvän järven  
typpiäarvo

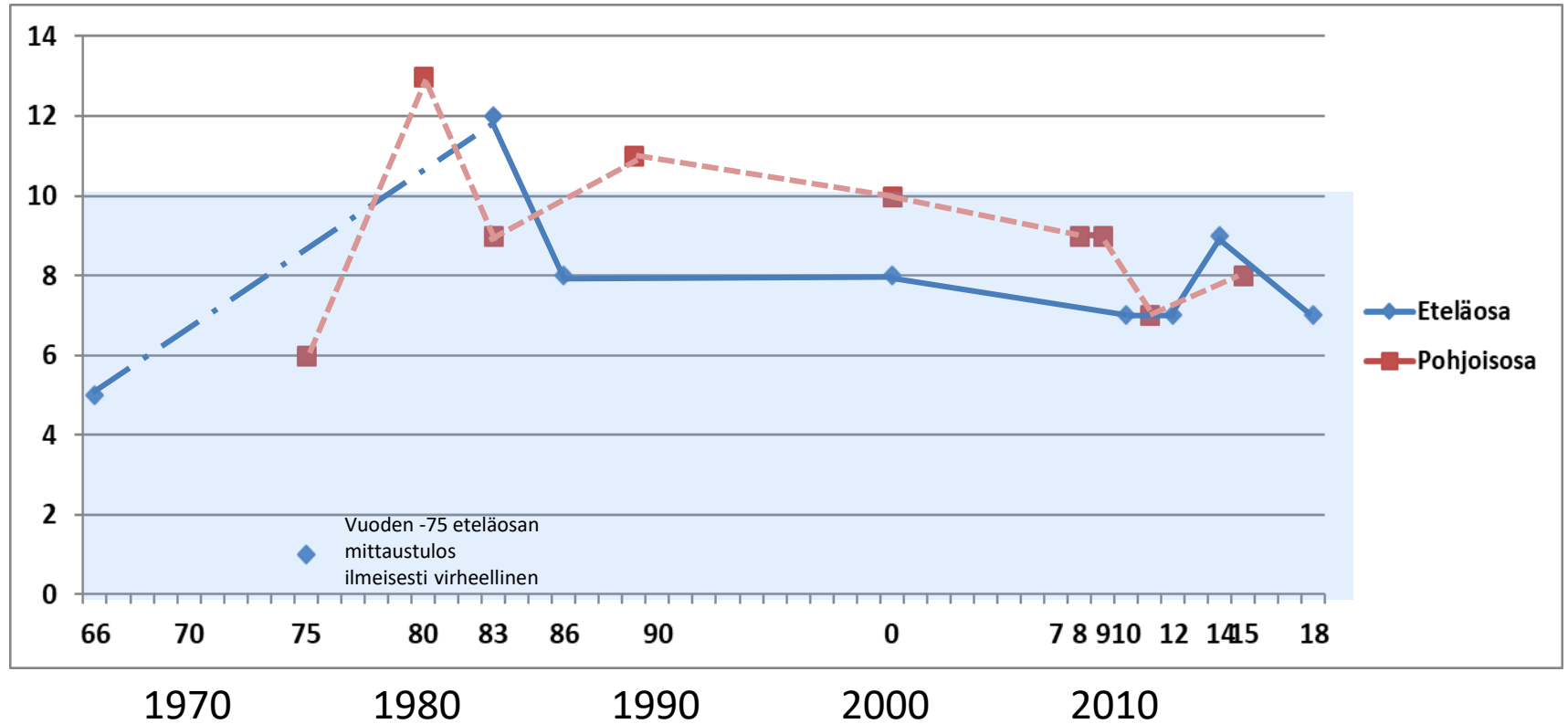


# Kokonaisfosfori Renkajärnessä

Kokonaisfosfori  
ug/l

Elokuun tilanne, 1m syvyydessä

sininen  
alue =  
hyvän järven  
fosforiarvo



# Hapen kyllästysaste Renkajärvässä

Hapen kyllästysaste %

Elokuun tilanne, 20m syvyydessä

sininen alue = hyvä happiarvo

