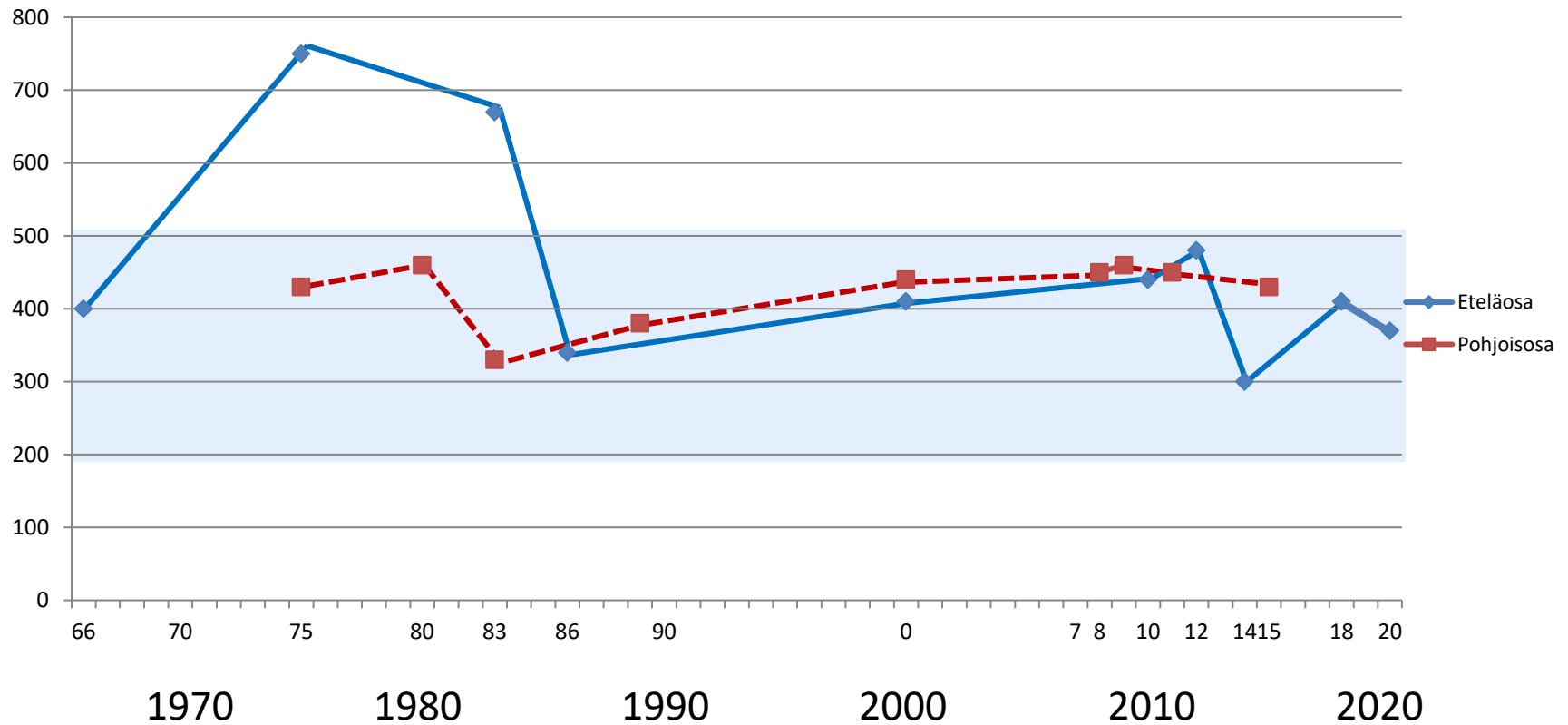


# Kokonaistyyppi Renkajärvässä

Elokuun tilanne, 1m syvyydessä

Kokonaistyyppi  
ug/l

sininen  
alue =  
hyvän järven  
typpiäarvo

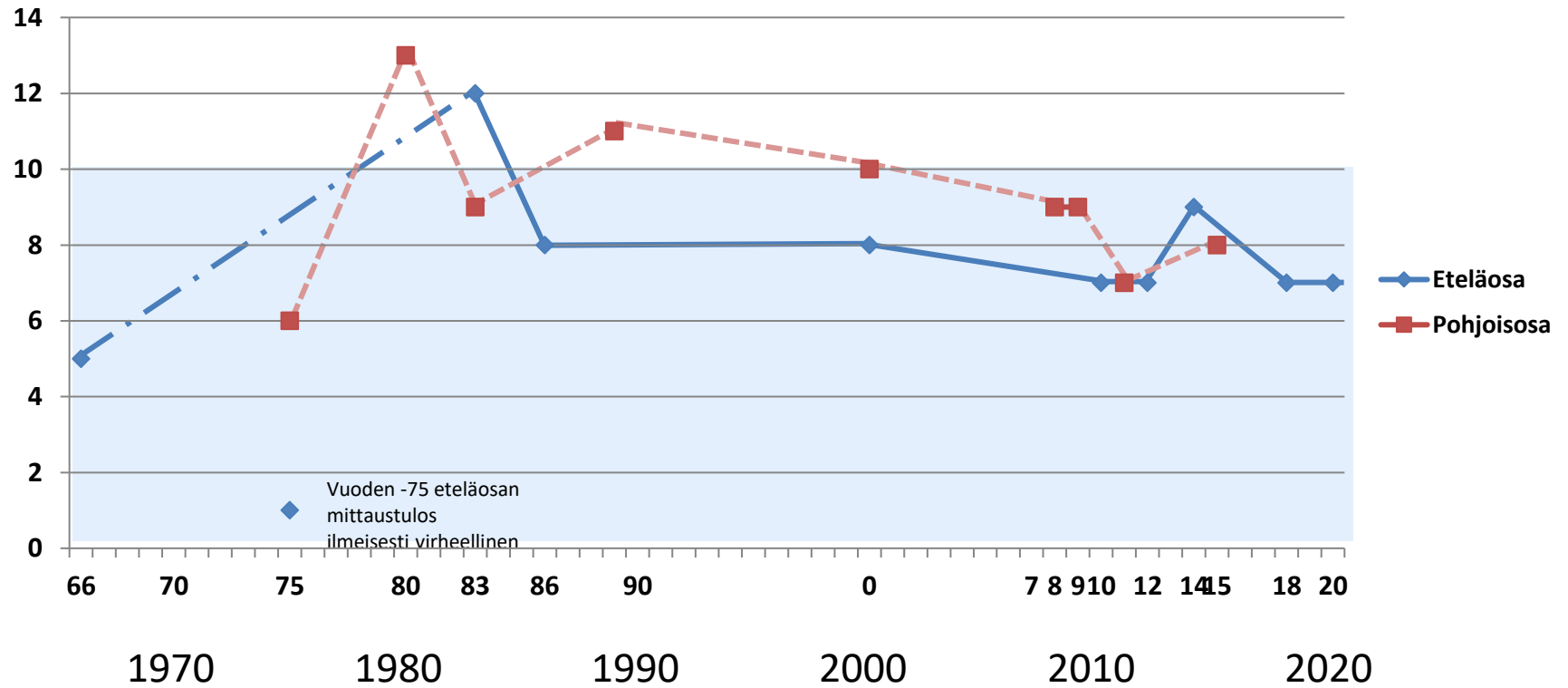


# Kokonaisfosfori Renkajärnessä

Elokuun tilanne, 1m syvyydessä

Kokonaisfosfori  
ug/l

sininen  
alue =  
hyvän järven  
fosforiarvo

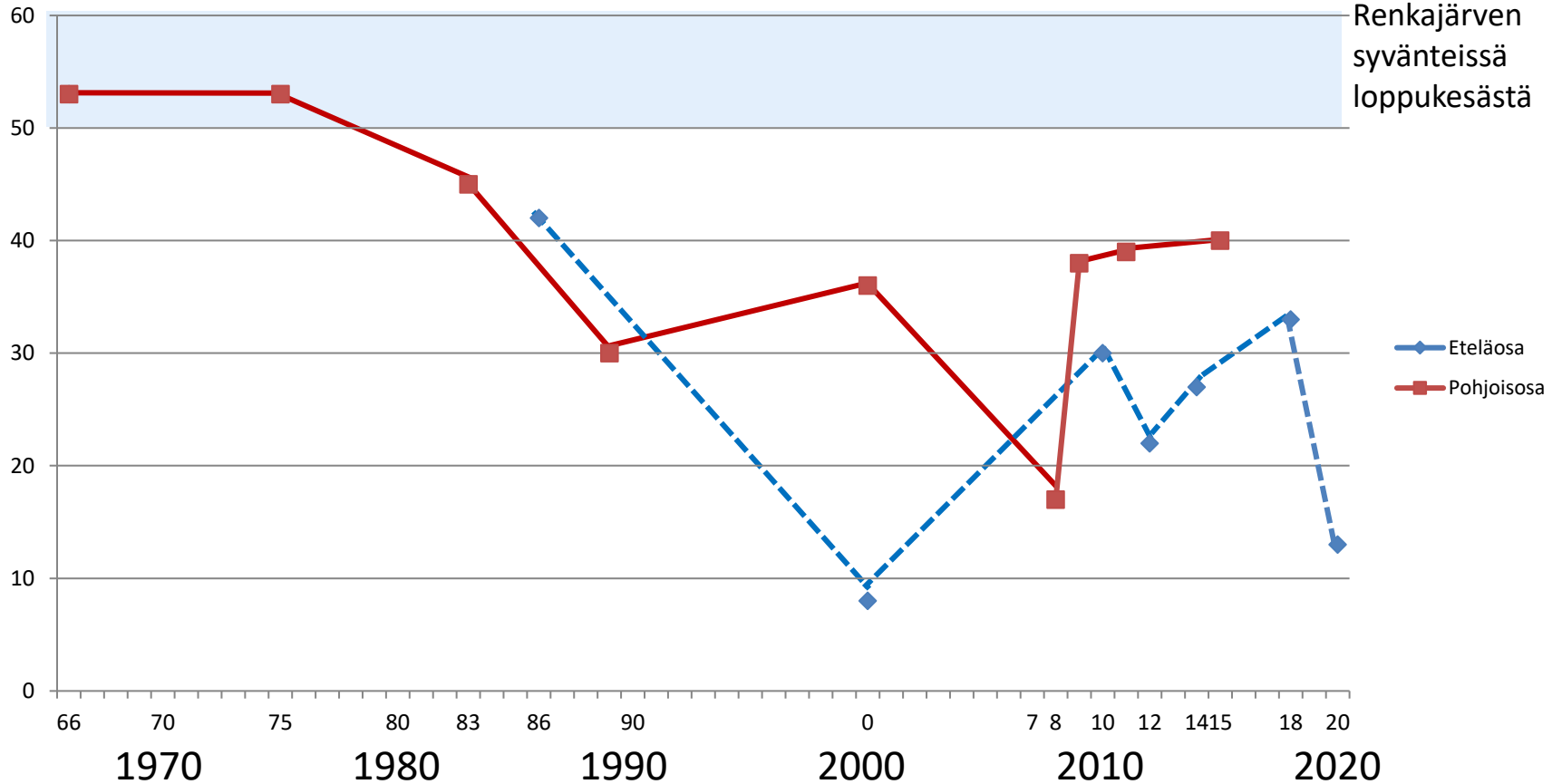


# Hapen kyllästysaste Renkajärvässä

Hapen kyllästysaste %

Elokuun tilanne, 20m syvyydessä

sininen alue = hyvä happiarvo Renkajärven syvänteissä loppukesästä



# Väriiluku (veden kirkkaus)

## Renkajärnessä

Elokuun tilanne, 1 m syvyydessä

Väriiluku  
mg Pt/l

